

SPLAŠ. KANALIZACE, STOKA S4
23.91
\$4.00/227.2'

Age Group	Percentage
18-24	28%
25-34	22%
35-44	18%
45-54	15%
55-64	12%
65-74	8%
75-84	5%
85+	2%

3.2
3.2
3.2
3.2
3.1
3.1
3.1

72.8

52
.60
.71
.76
85
.91
.96

④ 4— 4— 4— 4— 4— 4— 4— 4—

.15
.90
.56
.13
.66
.91

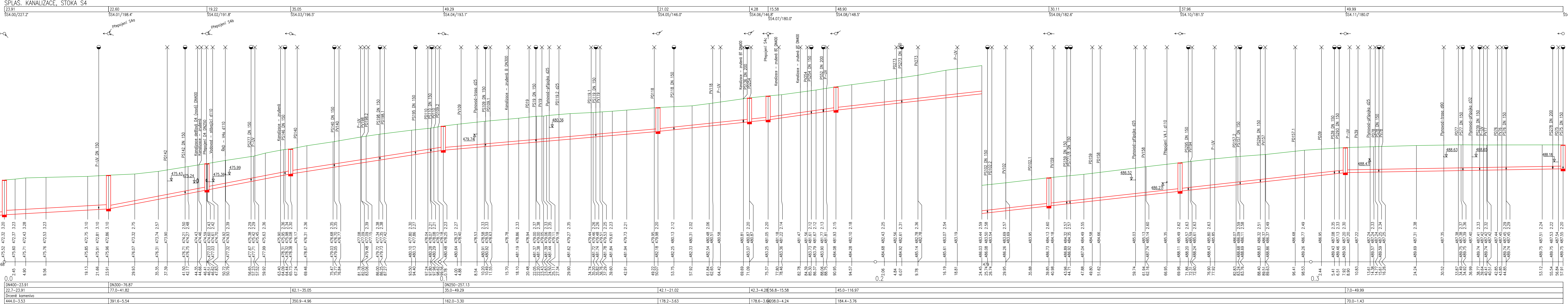
2. 4. 9. 19. 2. 2.

DN100 23.01	DN300
-------------	-------

22 7-23 91	77 0-4
------------	--------

Drcené kamenivo

444.0-3.53	391.6-
------------	--------



 <p>VAK SERVIS s.r.o. VAK SERVIS s.r.o., IČ 26375869 Domáckého předměstí 610, 339 01 Klatovy vakservis@kmet.cz, dat. schránka: 53f9mzv</p>	<p>Obj. projektant Mgr. Michal Mareš 376 358 777</p>		<p>Kopie č.</p>
<p>Investor</p>	<p>Vypracoval(a) Bc. Jan Klíma 376 358 777</p>		<p>Účel provedení stavby</p>
<p>Správa a údržba silnic PK, Koteřovská 162, 326 00 Píseň, IČO 72053119 Městys Chudenice, Kvapilova 215, 339 01 Chudenice, IČO 00255599</p>	<p>Datum 11/2025</p>		<p>Formát 297x1890</p>
<p>II/184 PRŮTAH CHUDENICE, REKONSTRUKCE</p> <p>SO300 VODOHOSPODÁŘSKÉ OBJEKTY</p>			<p>Měřítko 1:250/100</p> <p>Zakázka č. 24.42</p>
<p>PODÉLNÝ PROFIL-STOKA S4</p>			<p>Přiloha č. 302.1f</p>